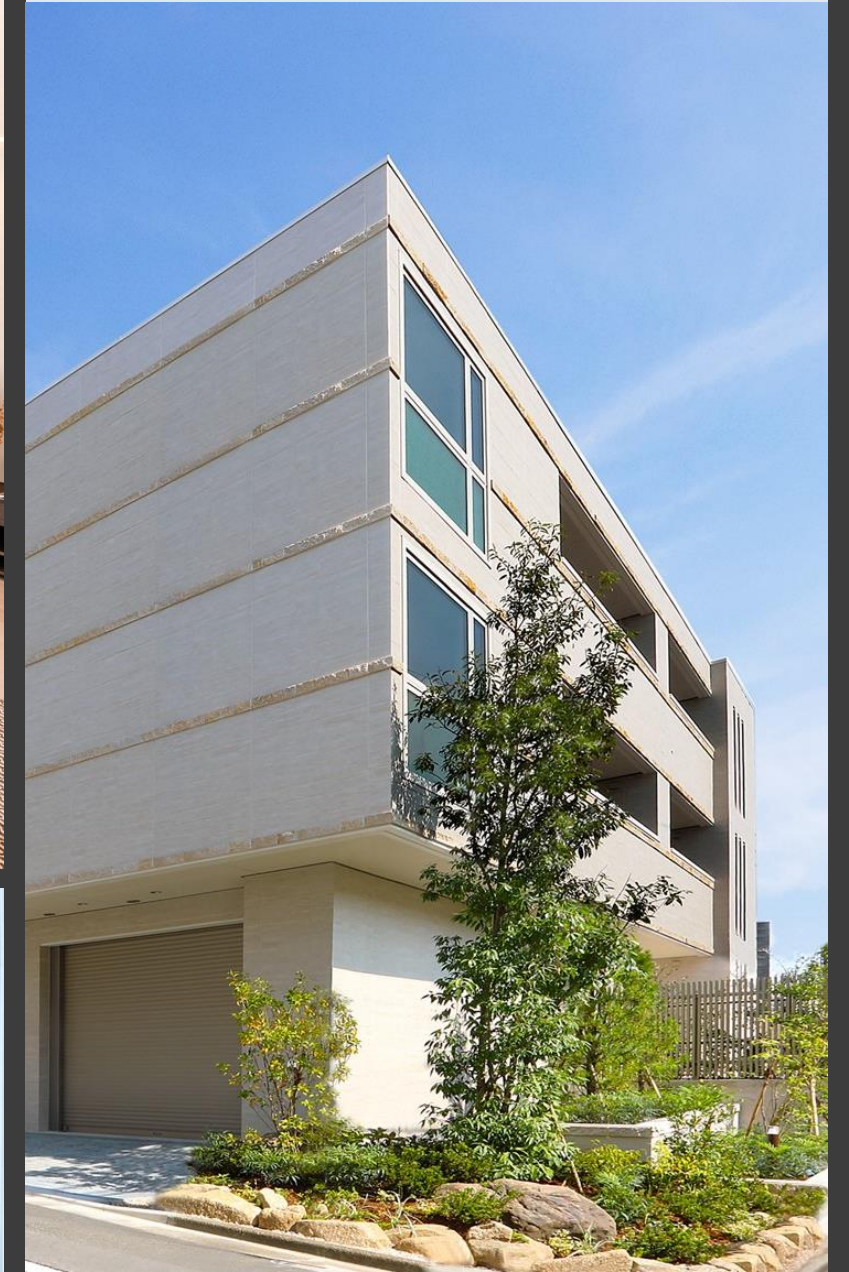


# 積水ハウスの賃貸住宅 「シャーマゾン・Premiere」

積水ハウス株式会社  
東京南シャーマゾン支店  
高松 英之



# シャーマゾン・Premiere

---

## 長期安定経営実現に向けて



**Good Place**

**よい場所で**



**Good Plan**

**よい計画を**



**Good Person**

**よい入居者に**



**Good Price**

**よい家賃で**

Good Place

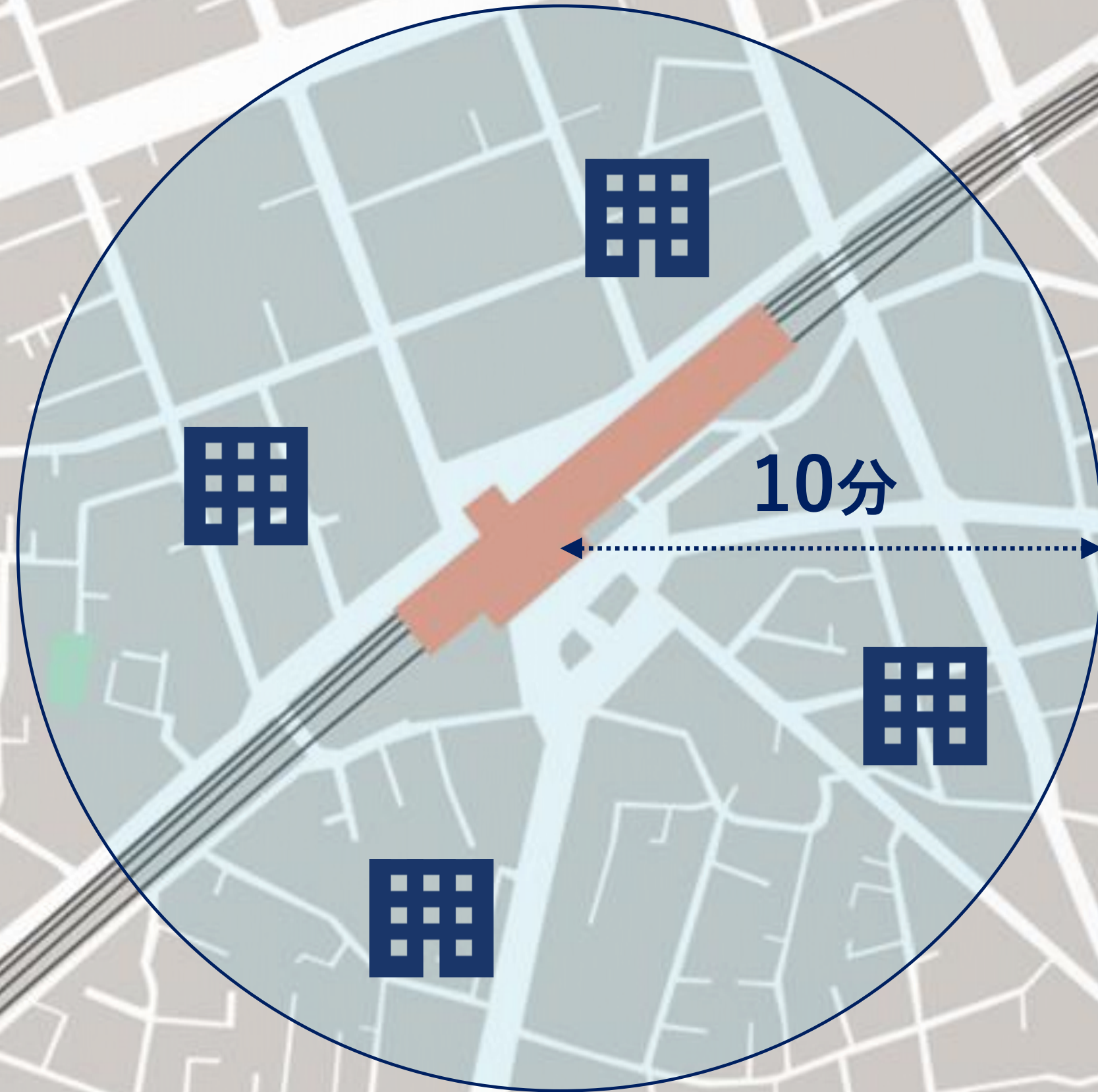
# 良い 場所で

人口減少時代を見据え

駅徒歩10分圏

若しくは

ブランド立地



Good Person

# 良い 入居者に

積水ハウス不動産の  
ビッグデータを活用し  
入居者ターゲットと  
ニーズを分析



Good Plan

# 良い 計画を

入居者ターゲットの  
生活ニーズを想定した  
プランや設備



Good Price

# 良い家賃で

プランや設備に見合った  
プライシング

募集家賃

積水ハウスの  
シャーメゾン

一般的な賃貸アパート

高級感



# ホテルライクスタイル


品格を表す共用空間が、  
選ばれ続ける満足をもたらします。



特別な時間を紡ぐ  
ラグジュアリーな共用空間





A modern, well-lit elevator lobby. On the left is a dark-colored elevator with two glass doors. The control panel on the left side of the doors features a digital display showing the number '2' and several buttons, including a wheelchair accessibility icon. The walls are finished with light-colored wood-grain panels. A white pillar stands in the center. To the right, a glass railing with a dark metal handrail is visible. The ceiling has recessed lighting, and the floor is covered in dark carpeting.

競争力を高める  
エレベーター設備

こだわりを満たす  
プライベート空間





周辺物件との差異化へ  
ワークライフミックスプラン

# シャーマゾン プレミア

住戸設計

フレキシブルな住戸設計

先進技術

幸せを支える先進技術

共有空間

ラグジュアリーな共有空間

Sha Maison Premier

物件管理

幸せを維持する物件管理

外観  
デザイン

洗練の外観・外観デザイン

設備・  
セキュリティー

先進の設備・セキュリティー

渋谷区富ヶ谷









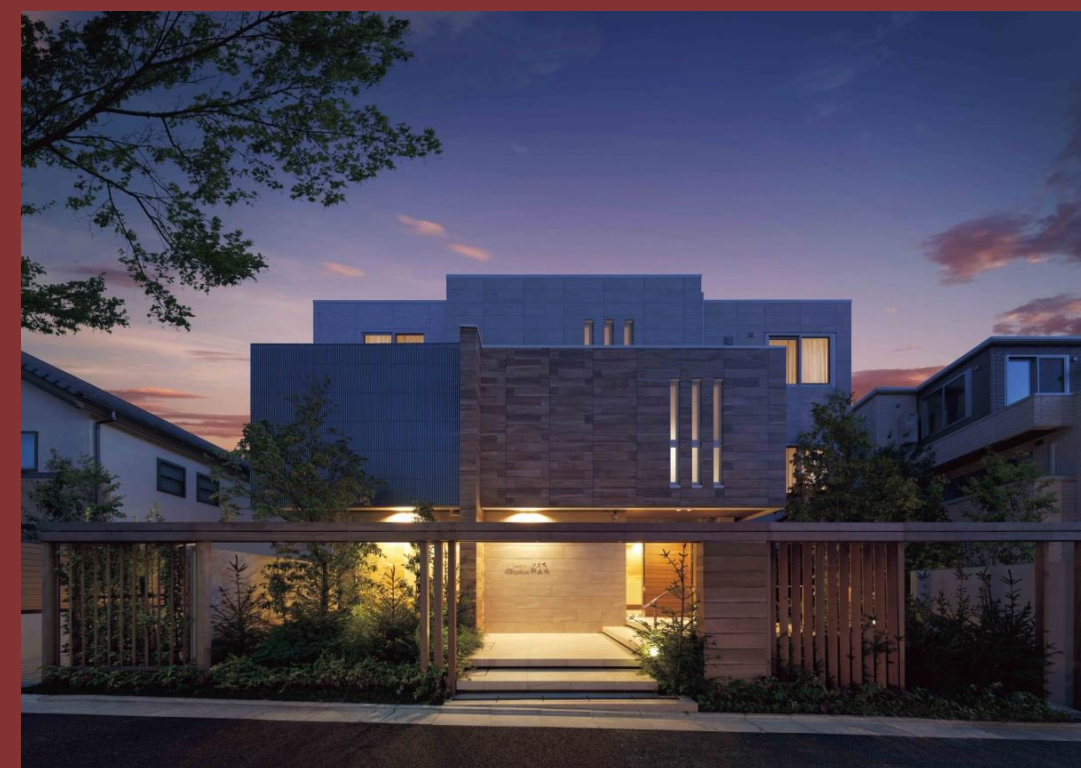




港区南青山



目黒区平町





渋谷区神宮前





世田谷区  
瀬田

