

公益社団法人 東京共同住宅協会

**RCの屋上を
25年保証のシート防水してみた！**

**通常は10年程度で
また防水施工しなければならないが、
実際はどうなんだろう**



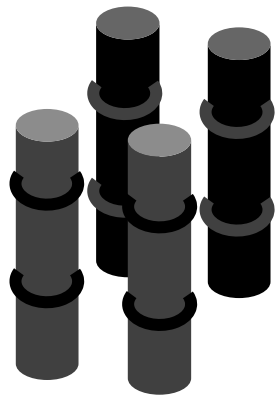
講師 公益社団法人 東京共同住宅協会 谷崎 憲一



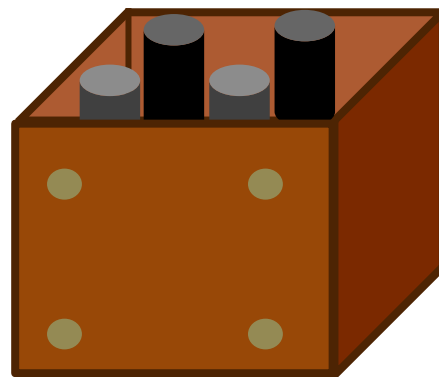
鉄筋コンクリート構造

Reinforced **C**oncrete ……補強されたコンクリート

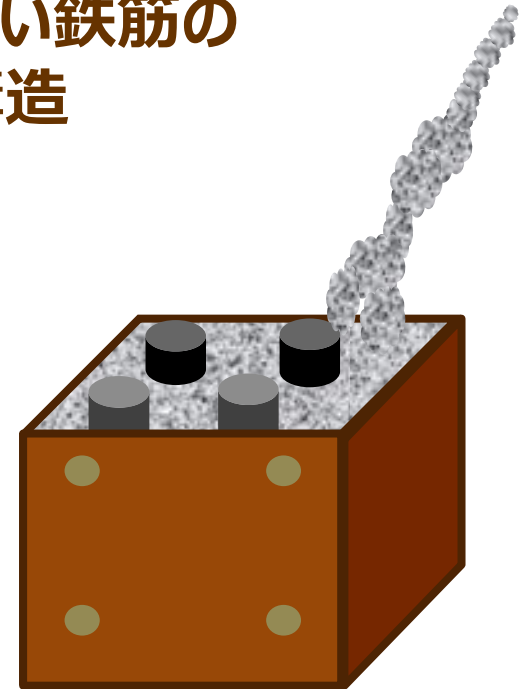
圧縮に強いコンクリート+引っ張りに強い鉄筋の
両方の長所を併せ持った強い構造



配筋



型枠



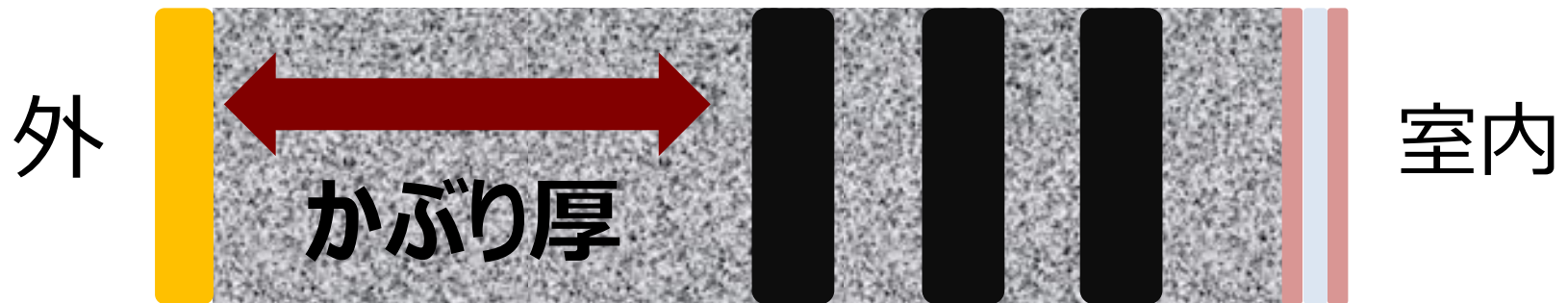
コンクリート打設

コンクリートの劣化は雨が原因

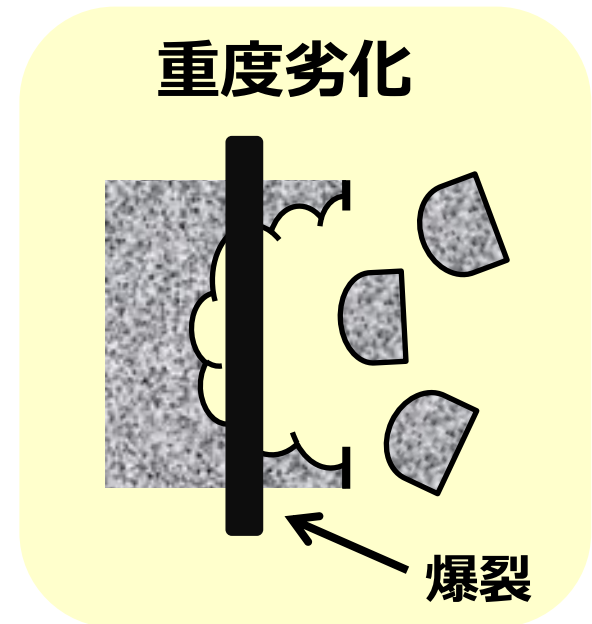
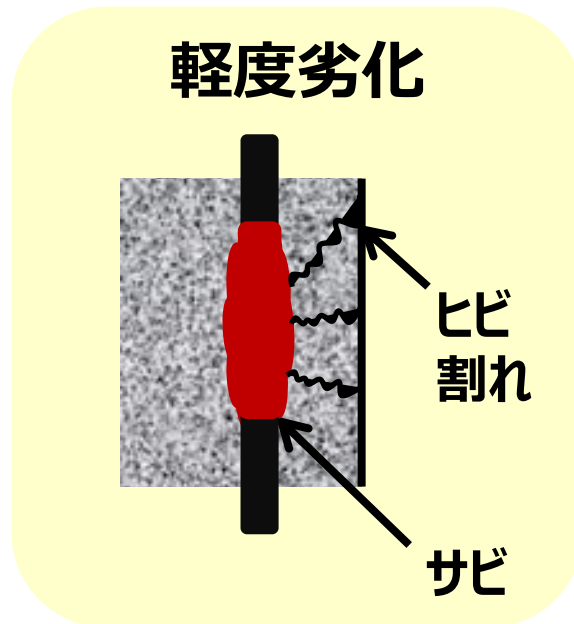
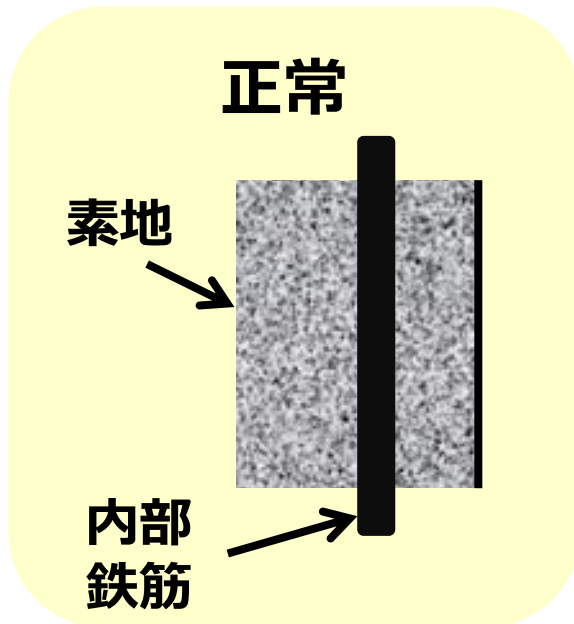
表層の防水を怠ると・・・

コンクリートは当初「アルカリ性」

⇒空気中の炭酸ガスを吸収し年に0.5mm中性化



RC爆裂のプロセス



コンクリートの美しさ





RC打ち放しの最も大切なところ・・・オレンジ色の板が型枠の片側



▲ 壁用に組まれた鉄筋の様子



▲ 屋根用に組まれた鉄筋の様子



▲ 鉄筋の間にコンクリートが入っていくよう複数の人が突付きながら一気に作業



▲ コンクリートが固まり型板を外したところ、美しいコンクリート面が現れる

打ち放し、失敗例

ジャンカ

失敗例

コールドジョイント



● アスファルト防水

※10～15年毎に再施工が必要



● シート防水 (塩ビ・ゴム)

※10～15年毎に張り替えが必要



● ウレタン防水

※6～7年毎に上塗りが必要



止水、防水のことなら



KÖSTER
WATERPROOFING SYSTEMS

マンションの屋上防水には
25年間防水保証屋上防水シート

POLYFIN

ポリフィン



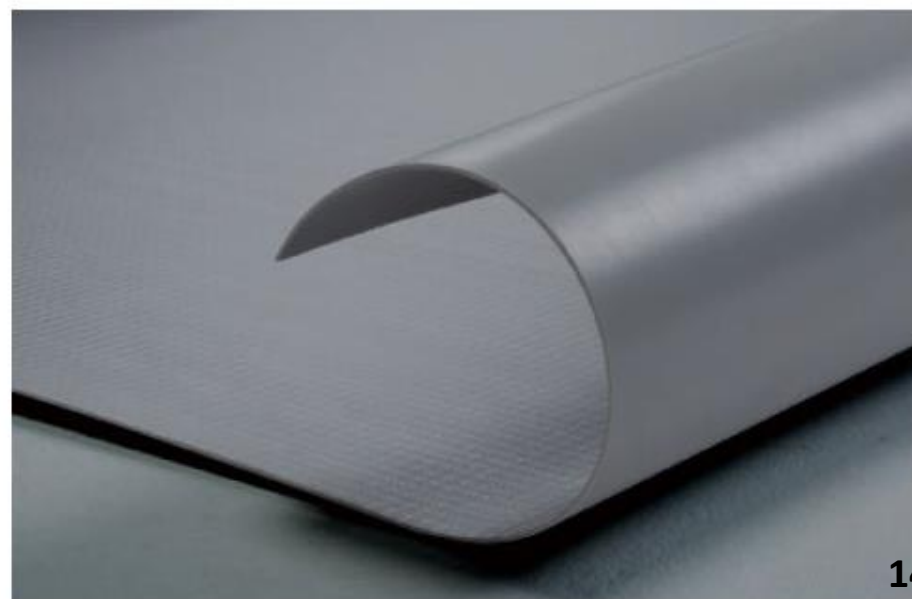
25年間防水保証 屋上防水用シート

POLYFIN3018

素材：フレキシブルポリオレフィン (FPO) 色：グレー
製品形状：1.8mmx1050mmx20m 比重：1.0g/cm³

(物性値)

引張強度 (DIN EN12311-1 Method B)	: $\geq 7\text{N/mm}^2$
破断伸張度 (DIN EN12311-1 Method B)	: $\geq 500\%$
溶着部せん断強度 (DIN EN12317-2)	: $\geq 400\text{N}/50\text{mm}$
引裂抵抗 (DIN EN12310-2)	: $\geq 150\text{N}$
耐根性 (prEN 13948)	: 適合
形状安定性 (DIN EN 1107-2)	: $\leq 0.3\%$
低温屈曲性 (DIN EN 495-5)	: $\leq -40^\circ\text{C}$
瀝青との反応性 (prEN 1548)	: 適合
水密性 (DIN EN 1928 Method B)	: $\geq 10\text{kPa}$
水蒸気透過性 (DIN EN 53122)	: $0.2\text{g/m}^2/\text{day}$



POLYFIN3018 とは

- **1960年代にドイツで開発された
耐用年数40年超の屋上防水シート**
- **水、紫外線、高温等の劣化要因に
影響を受けない
特殊ポリオレフィン樹脂が主原料**
- **防水保証25年間**



長時間のご静聴、 誠にありがとうございました。



これを機会に、公益社団法人東京共同住宅協会に
どうぞご入会くださいませ。

入会金なし、年会費12,000円 会員特典についてはHPをご覧くださいませ。

空室対策	借地・底地	老朽物件	土地活用
リノベーション	共有物件	相続税	境界問題
税務・法律	不良入居者	資金計画	近隣問題

ご相談内容によって、90名以上の相談員の中から人選し丁寧にご案内いたします。

機関紙の発行やセミナーなどお役立ち情報も随時お届けいたします。

公益社団法人 東京共同住宅協会

事務局 ☎ 03-3400-8620

平日：午前10時～午後6時まで受付



「大家さん大学」チャンネル どうぞ宜しくお願い致します

チャンネル登録

いいね！  を頂けると励みになります。



いつでもどこでも学べるニュートラルな講座です